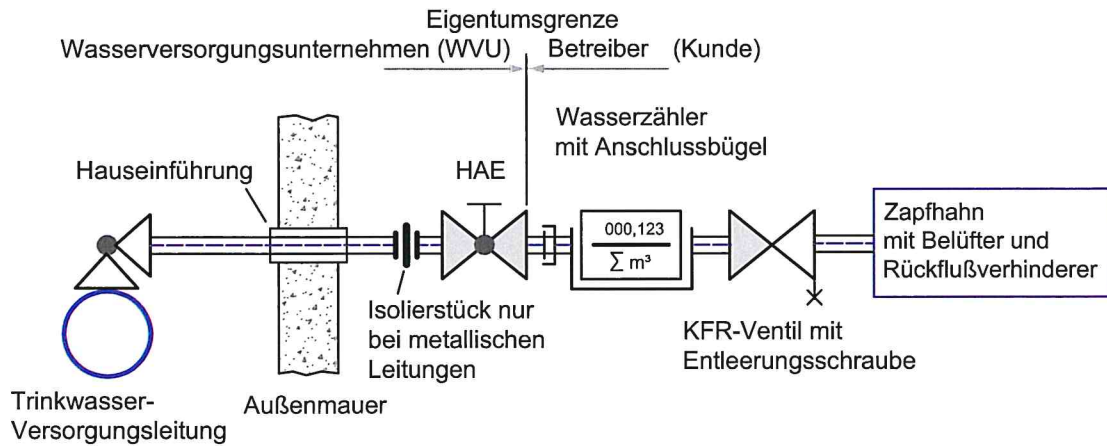
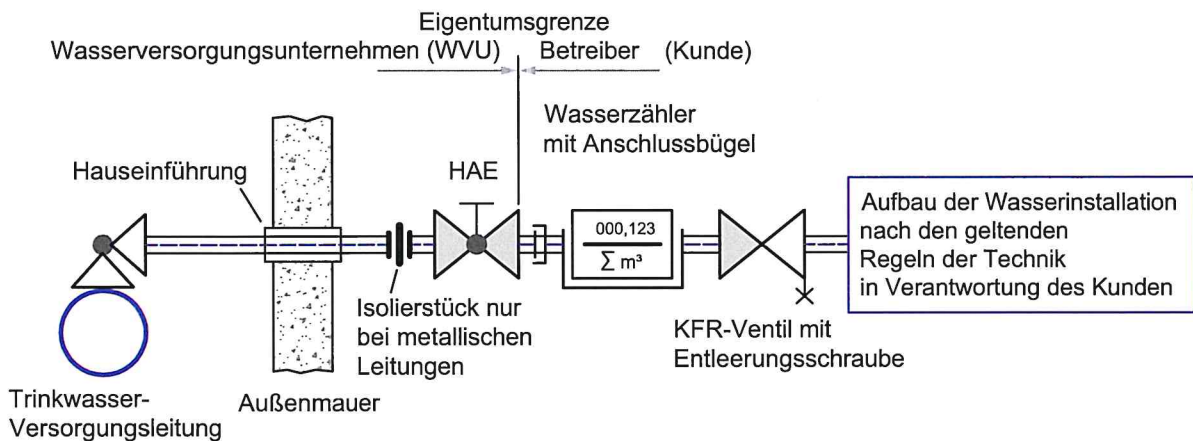


Mindestaufbau des Wasserhausanschlusses bei der Zählersetzung zur vorzeitigen Wasserentnahme (kein Bauwasserzähler!)



Aufbau des Wasserhausanschlusses bei der Inbetriebnahme der Gebäudeinstallation



Begriffsdefinition:

HAE = Hauptabsperreinrichtung als Ventil ohne Entleerungsschraube